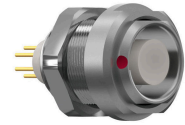
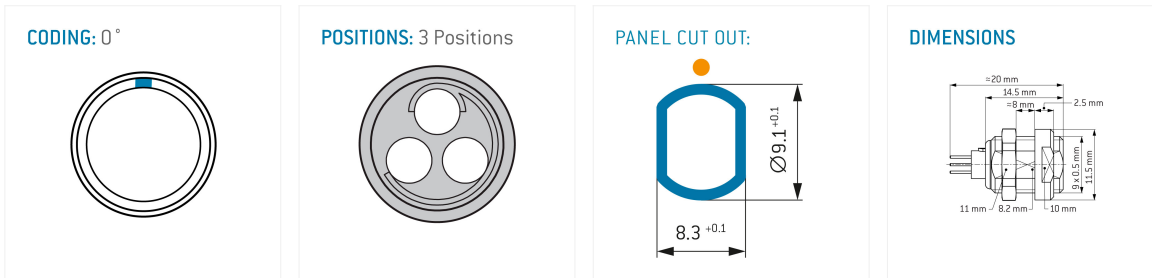


Allgemeine Informationen

Teilenummer	G50LOC-P03LJG0-0000
Anschluss	Löt
Größe	0
Verriegelung	Abreiß, Push-Pull
Kodierung	0°



Abbildungen können vom Originalprodukt abweichen. Abmessungen, wenn nicht anders angegeben, in mm.



Das Polbild entspricht der Ansicht auf der Anschlussseite

Kontakteinsatz

Kontaktanzahl	3
Kontaktart	Buchsen
Kontakt Durchmesser	0,9 mm
Isolationsmaterial	PEEK
Aderndurchmesser	AWG 22
Anschluss	Löt
Anschlussdurchmesser	0,85 mm

Reverse gender auf Anfrage

Technische Informationen

Max. Luft- und Kriechstrecke	0,8 mm (Kontakt zu Kontakt)	1 mm (Kontakt zu Gehäuse)
Nennstrom Einzelkontakt	7,5 A	IEC 60512-5-2:2002 (DIN EN 60512-5-2:2003)
Nennstrom Einsatz (pro Einzelkontakt)	7,5 A	VDE 0298-4:2003
Prüfspannung	1,2 kV AC	SAE AS 13441:1998 method 3001.1

Alle gezeigten Steckverbinder sind für eine Schutzkleinspannung (SELV) von weniger als 50 V AC / 75 V DC ausgelegt, gemäß IEC 61140:2016 (VDE 0140-1:2016) Schutz gegen elektrischen Schlag - Gemeinsame Aspekte für Anlagen und Betriebsmittel. Falls andere Normen eine bestimmte Verwendung des Steckverbinders vorschreiben, müssen die anwendungsspezifischen Sicherheitskriterien zuerst berücksichtigt werden. In diesem Zusammenhang können niedrigere Spannungswerte gültig sein.

Warnung: Lebensgefahr bei Betriebsspannungen über 50 V AC / 120 V DC!

Mechanische- und Umweltdaten

IP-Schutzklasse*	IP50
Betriebstemperatur	-40 °C – 120 °C
Steckzyklen	5000

*gesteckter und ungesteckter Zustand

Material und Oberflächenbehandlung

Gehäuse	Messing matt verchromt
Kontakt	Kupferlegierung vergoldet

Alle gezeigten Steckverbinder sind ohne Schaltleistung (COC) nach IEC 61984:2008 (VDE 0627:2009) definiert.

ODU MEDI-SNAP® und MINI-SNAP® sind UL-zugelassen (E110586).

ODU behält sich das Recht vor, Änderungen aufgrund des aktuellen Erkenntnisstandes ohne Vorankündigung vorzunehmen, ohne zur Ersatzlieferung oder Nachbesserung älterer Ausführungen verpflichtet zu sein.